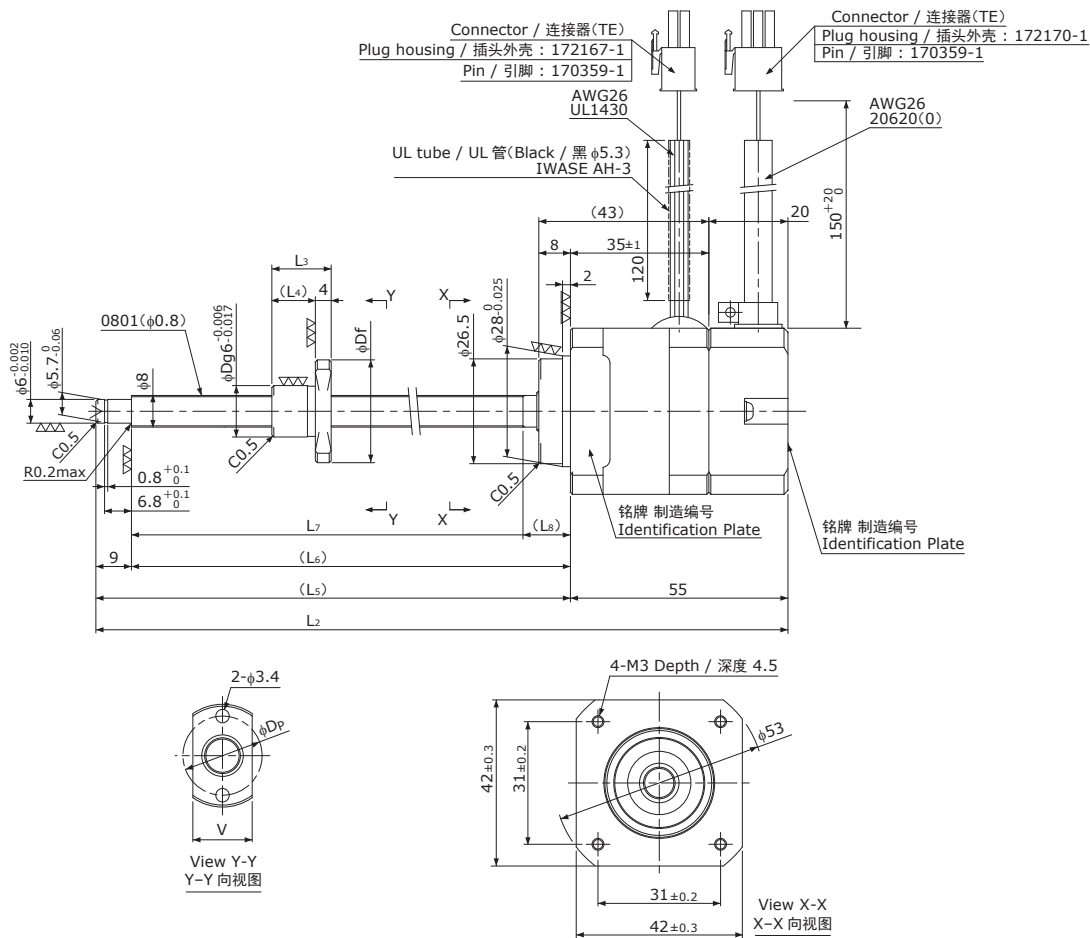


SiMB □42 / NEMA 17

Shaft dia. (轴径) f8



Unit(单位):mm

Model 型号	Lead 导程	Travel 行程	Reference Thrust 参考推力 (N)	L ₂	L ₅	L ₆	L ₇	L ₈	D	Df	L ₃	L ₄	V	Dp	Mass 质量 (g)
SiMB0801	1	100	300	215	160	151	139	12	13	26	15	11	15	20	130
SiMB0802	2	160	150	265	210	201	189	12	15	28	18	14	17	22	165
SiMB0805	5	150	80	265	210	201	188	13	18	31	28	24	20	25	200

Ball Screw Specifications 滚珠丝杠主要技术参数	
Accuracy grade 精度等级	JIS C3
Thread direction 旋向	Right 右
Axial play 轴向间隙	0
Shaft material 丝杠轴材质	Stainless steel 不锈钢
Nut material 螺母材质	Chrome-molybdenum steel 铬钼钢
Surface hardness 螺纹部表面硬度	Min. HRC55 (Thread area)
Lubricant 润滑剂	Multemp PS-2 Multemp PS-2

Motor Specifications 电机参数	
Basic step angle 基本步进角	1.8°
Driving method 励磁方式	2-phase Bi-polar 2相双极方式
Rated Voltage 额定电压	DC 2.2 V
Rated current 额定电流	DC 2.0 A/phase DC 2.0 A/相
Winding resistance 绕组电阻	1.1 Ω
Holding Torque 保持扭矩	0.24Nm
Rotor inertia 转子惯量	35g·cm ²
Operating temperature 使用温度范围	-20°C~50°C
Encoder 编码器	Incremental 400ppr 增量型 400ppr

Note1) Exclusive Driver(Si-02DE)is required this type.

Note2) Only shaft end cutting is available. Other than that, it would be customized order.

注1) Si-MB需要专用驱动器(Si-02DE)。

注2) 只能裁切轴端。其他轴端形状为定制产品。