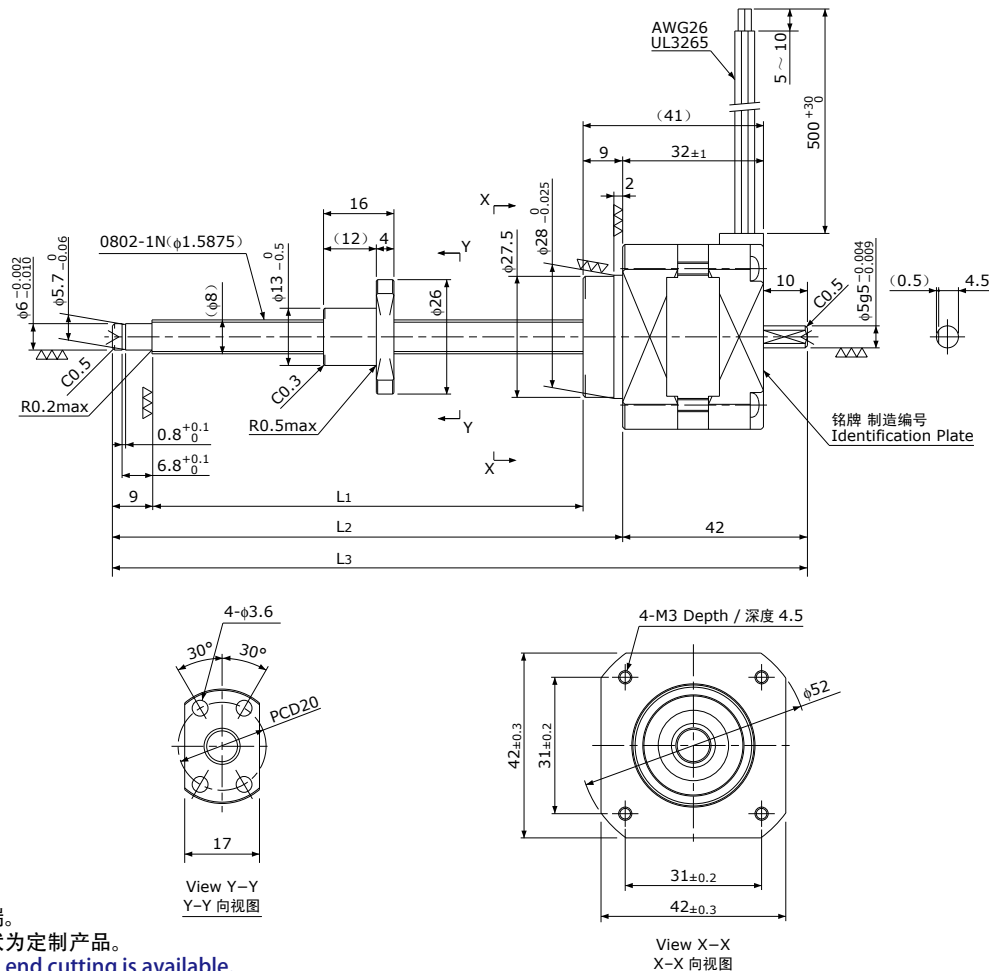


树脂导程丝杠+2相步进电机 / Resin Lead Screw + 2-phase Stepping Motor

# RM0802B

Shaft dia. (轴径)  $\square 8$  Lead (导程) 2mm  
Backlash type (齿侧间隙型)



注) 只能裁切轴端。

其他轴端形状为定制产品。

Note) Only shaft end cutting is available.

Other than that, it would be customized order.

Model 型号	Travel 行程 (mm)	Shaft Length 螺纹部长度 (mm)			Mass 重量 (g)	Rotor inertia 转子惯量 (g · cm <sup>2</sup> )	Recommended accessories 推荐的配件	Recommended Drivers 推荐的驱动器
		L <sub>1</sub>	L <sub>2</sub>	L <sub>3</sub>				
RM0802B-050	50	90	108	150	250	38	Motor side Supporting plate 电机侧支架板 MP-42A or MP-42B  Supported side Bracket 支撑侧托架 SP-42	KS9110 SD4030B (Micro Step)
RM0802B-100	100	140	158	200	270	40		
RM0802B-150	150	190	208	250	290	41		
RM0802B-200	200	240	258	300	310	43		
RM0802B-300	300	340	358	400	350	46		

Lead Screw Specifications 主要技术参数	
Accuracy grade 精度等级	Equivalent to JIS Ct10 相当于Ct10
Thread direction 旋向	Right 右
Axial play 轴向间隙	0.1mm or less 0.1mm以下
Reference Thrust 参考推力	150N
Shaft material 丝杠轴材质	Stainless steel 不锈钢
Nut material 螺母材质	MC nylon (Nippon Polypenco) MC尼龙(日本POLYPENCO公司)
Surface hardness 螺纹部表面硬度	—
Lubricant 润滑剂	—

Motor Specifications 电机参数	
Basic step angle 基本步进角	1.8°
Driving method 励磁方式	2-phase Uni-polar 2相单极方式
Rated Voltage 额定电压	DC 4.0 V
Rated current 额定电流	0.95A/phase 0.95A/相
Winding resistance 绕组电阻	4.2Ω
Holding Torque 保持扭矩	0.16Nm
Rotor inertia 转子惯量	See table above 参照上表
Operating temperature 使用温度范围	-20° C ~ 50° C