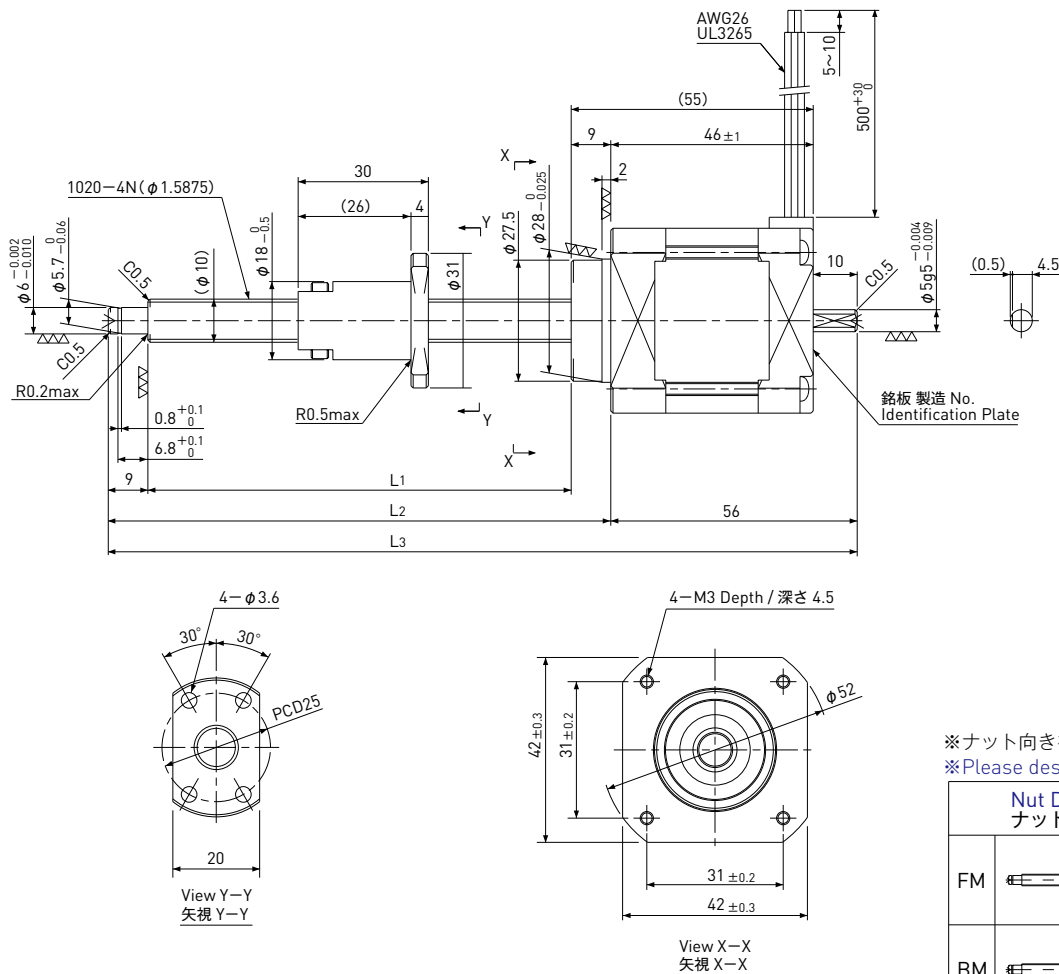


レジンリードスクリュー+2相ステッピングモータ / Resin Lead Screw + 2-phase Stepping Motor

RM1020BP2 Shaft dia.(軸径) $\phi 10$ Lead(リード) 20mm Backlash free type (バックラッシュフリータイプ)



※ナット向きをご指定ください。
※Please designate Nut direction.

Nut Direction ナット取付方向	
FM	
BM	

注) ナットは分解したり、軸から抜かないでください。

Note) Plastic Nut (back-lash free type) should not be disassembled or pulled out from Shaft.

Model 型式	Travel ストローク (mm)	Shaft Length ねじ部長さ (mm)			Mass 質量 (g)	Rotor inertia ロータイナーシャ ($g \cdot cm^2$)	Recommended accessories 推奨アクセサリ	Recommended Drivers 推奨ドライバ
		L ₁	L ₂	L ₃				
RM1020BP2-100FM/BM	100	146	164	220	450	79	Motor side Supporting plate モータ側サポートプレート MP-42A or MP-42B Supported side Bracket 支持側ブラケット SP-42	KS9110 SD4030B (Micro Step)
RM1020BP2-150FM/BM	150	196	214	270	480	83		
RM1020BP2-200FM/BM	200	246	264	320	510	87		
RM1020BP2-300FM/BM	300	346	364	420	570	95		

Lead Screw Specifications すべりねじ諸元	
Accuracy grade 精度等級	Equivalent to JIS Ct10 Ct10相当
Thread direction 巻方向	Right 右
Axial play 軸方向すきま	0mm
Reference Thrust 参考推力	100N
Shaft material ねじ軸材質	Stainless steel ステンレス鋼
Nut material ナット材質	MC nylon (Nippon Polypenco) MCナイロン(日本ポリペンコ)
Surface hardness ねじ部表面硬度	—
Lubricant 潤滑剤	—

Motor Specifications モータ諸元	
Basic step angle 基本ステップ角	1.8°
Driving method 励磁方式	2-phase Uni-polar 2相ユニポーラ方式
Rated Voltage 定格電圧	DC 4.0 V
Rated current 定格電流	1.2A/phase 1.2A/相
Winding resistance 巻線抵抗	3.3Ω
Holding Torque ホールディングトルク	0.32Nm
Rotor inertia ロータイナーシャ	See table above 上表参照
Operating temperature 使用温度範囲	-20°C ~ 50°C